

ALCANCE DR GUASCOR	
GR-01ABCD	MOTOGENERADOR 3 X SFGLD360 + SFGLD360 ACTUAL
AR-01 A	TORRES DE REFRIGERACIÓN PRINCIPAL Y AUXILIAR ACTUAL
PU-01ABCD	BOMBA ELECTRICA CIRCUITO PRINCIPAL
PU-02ABCD	BOMBA ELECTRICA CIRCUITO AUXILIAR
PU-03ABCD	BOMBA ELECTRICA CIRCUITO PROCESO (CLIENTE)
TV-01ABCD	VÁLVULA TERMOSTÁTICA MECÁNICA PRINCIPAL
TV-02ABCD	VÁLVULA TERMOSTÁTICA AUTOMÁTICA PRINCIPAL
TV-03ABCD	VÁLVULA TERMOSTÁTICA MECÁNICA AUXILIAR
IN-01ABCD	INTERCAMBIADOR DE PLACAS CIRCUITO PRINCIPAL RECUPERACIÓN
CA-01 A	CALDERA COMÚN VAPOR (EXCLUIDO)
VP-01ABCD	V3VIAS DE ESCAPE (OPCIONAL)
SI-01ABCD	SILENCIOSO DE ESCAPE
RG-01ABCD	RAMPA DE BOGAS MOTOR
DP-01.2	DEPÓSITO DE ACEITE Y BOMBA DE PREINGRASE
SI-01ABCD	SILENCIOSO DE ENTRADA DE AIRE (EXCLUIDO)
VE-01.1	VENTILADOR DE ENTRADA DE AIRE (EXCLUIDO)
SI-01.2	SILENCIADOR DE SALIDA DE AIRE (EXCLUIDO)
VM-01 A	CONTADOR MEDIDOR DE VAPOR (EXCLUIDO)
ITEM	DENOMINACIÓN
IN-02ABCD	INTERCAMBIADOR DE PLACAS REFRIGERACIÓN PRINCIPAL
IN-03ABCD	INTERCAMBIADOR DE PLACAS AUXILIAR REFRIGERACIÓN
ITEM	DENOMINACIÓN
ITEM	DENOMINACIÓN
ITEM	DENOMINACIÓN

BALANCE DE MASAS SFGLD360 NUEVO GR01A;GR02B;GR03C (IC-G-B-36-m109) Y ACTUAL GR-04D (IC-G-B-36-064)											
ITEM	CIRCUITO DE AGUA			CIRCUITO ESCAPE			CIRCUITO COMBUSTIBLE		COMÚN COMBUSTIBLE		CIRCUITO VAPOR
	GR01A;GR02B;GR03C Circuito Principal	GR01A;GR02B;GR03C Circuito Auxiliar	Circuito Refrigeración	GR04D Circuito Principal	GR04D Circuito Auxiliar	Circuito Proceso	Gasas de Escape	Gasas de Escape Común	Combustible	Combustible	Vapor Saturado
LINEA	A510.	B520.	B530.	A510.	B520.	B540.	A110 / 410	V310	A210 / 410	C110	-
FLUIDO	Agua + 20% Glicol	Agua + 20% Glicol	Agua Tªm	Agua + 20% Glicol	Agua + 20% Glicol	Agua Proceso	Gasas de Escape	Gasas de Escape	Bbigas	Bbigas	Vapor Saturado
Caudal m³/h	80.0	25.0	30	80.0	25.0	40.0	3.320 / 3.280 (+/-10%)	3.320 X 3 + 1 X 3.280	Según P.C.I	Según P.C.I	-
Potencia MW 100 % Carga	299 (+/-15%)	99 (+/-15%)	409 (+/-15%)	433 (+/-15%)	99 (+/-15%)	3X299+ 1X433 (+/-15%)	375 / 266 (+/-10%)	375 / 266 (+/-10%)	1.530 / 1.544 (+/-5%)	3x1.530 + 1x1.544	-
Temperatura FLUIDO (°C)	90	65	30°C (Entrada P-03)	90	65	80°C (Salida P-01)	474° / 323°	-	25	25	-
Presión nominal (bar)	3	2	6	3	2	6	450 mmHgQO	450 mmHgQO	150 mbar (MPHms)	1	-
Diámetro Nominal DN	-	-	-	-	-	-	-	-	-	A definir	-

LEYENDA

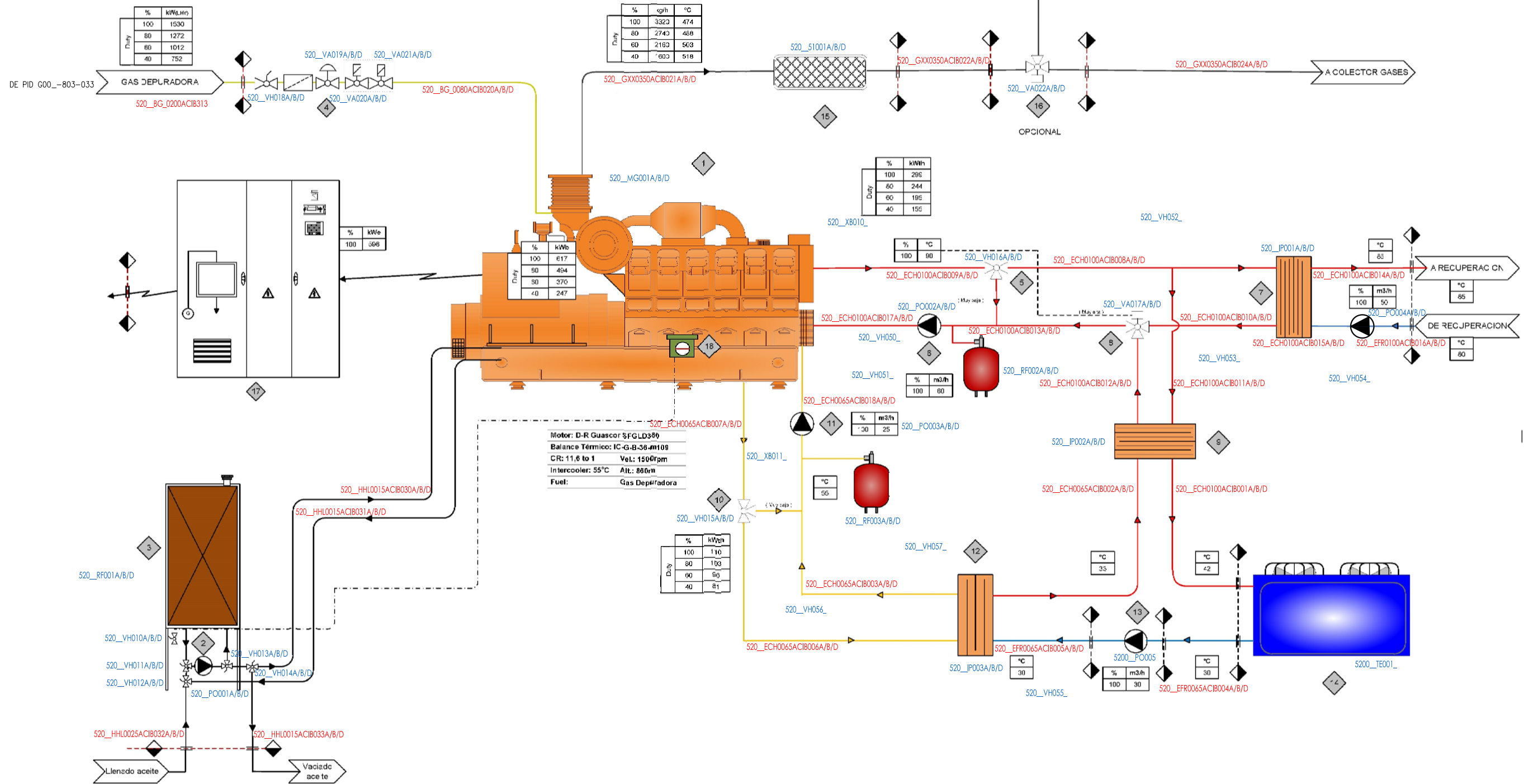
- | | |
|----------------------------------------------------------|-------------------------------------------------|
| 1 Grupo Motogenerador | 11 Bomba de agua circuito auxiliar |
| 2 Bomba de aceite | 12 Intercambiador de gases circuito auxiliar |
| 3 Depósito de aceite | 13 Bomba externa circuito terciario (existente) |
| 4 Rampa de gas | 14 Torre de refrigeración (existente) |
| 5 Válvula termostática circuito principal | 15 Sercioso de escape |
| 6 Bomba de agua circuito principal | 16 Distribuidor de gases de escape (opcional) |
| 7 Intercambiador de placas circuito principal | 17 Cuadro de control y potencia |
| 8 Válvula de tres vías eléctrica emergencia principal | 18 Sistema de llenado automático de aceite |
| 9 Intercambiador de placas emergencia circuito principal | |
| 10 Válvula termostática circuito auxiliar | |

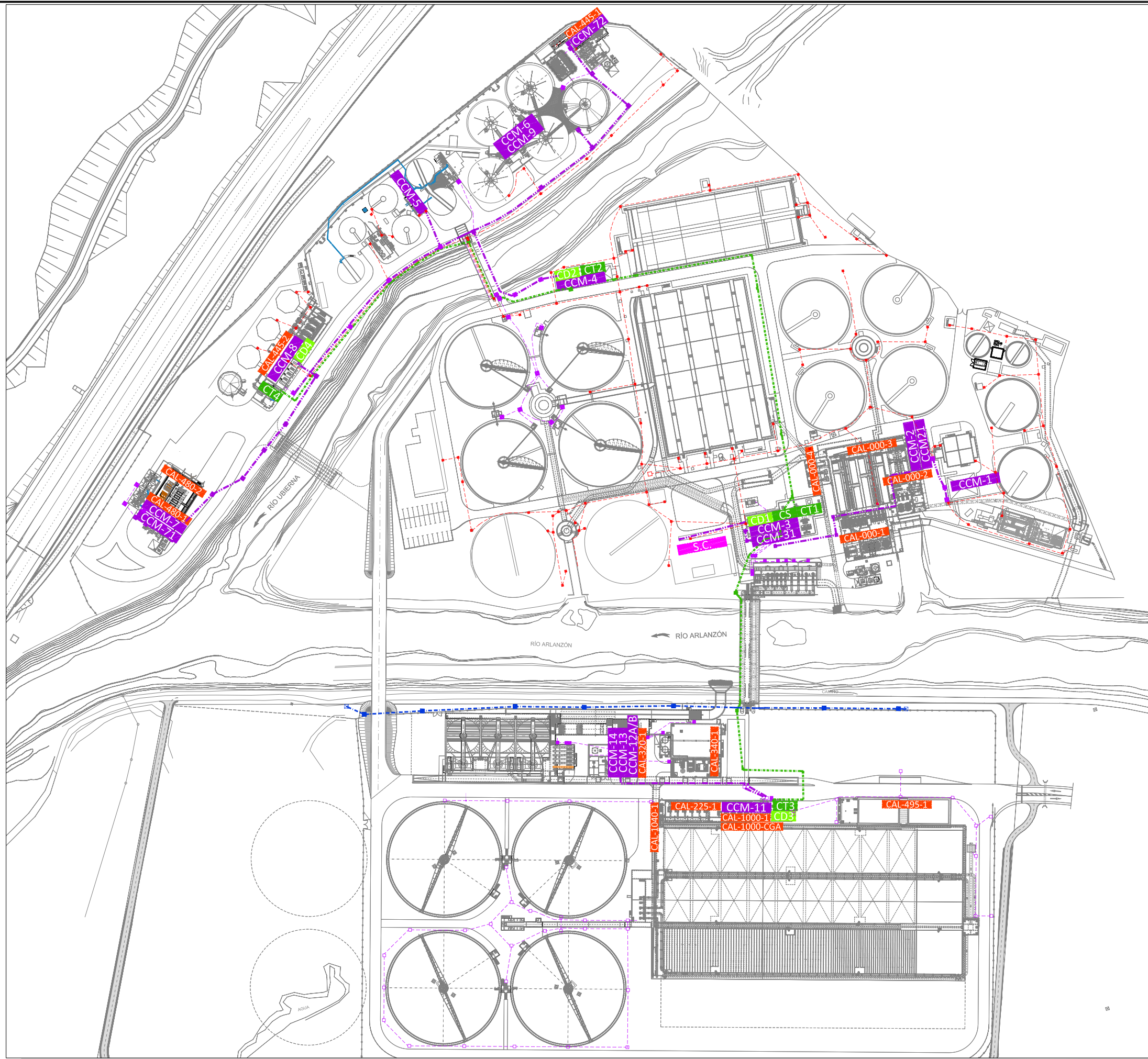
Indice

- GAS COMBUSTIBLE
- ESCAPE
- C. PRINCIPAL ALTA TEMPERATURA
- C. AUXILIAR BAJA TEMPERATURA
- C. EXTERNO RECUPERACIÓN
- ACEITE

Notas:

- LIMITE DE SUMINISTRO
 - El diagrama representa un único CHP
 - CONDICIONES DE OPERACION
- Circuito principal: Agua + 30% Glycol
 Circuito auxiliar: Agua + 30% Glycol
- Tolerance values as specified in the engine catalog according to ISO 3046





LEYENDA	
	Línea eléctrica en Alta
	Acometidas a cuadros
	Línea eléctrica baja tensión (ampliación)
	Línea eléctrica baja tensión (actual)
	Soterramiento de la Línea eléctrica aérea de 20kV
	Centro de Transformación Subestación Eléctrica
	Centro de Transformación Edificio Turbosoplantes
	Centro de Transformación Edificio Eléctrico Ampliación
	Centro de Transformación Edificio Motogeneración
	Centro de Seccionamiento Edificio Eléctrico Anexo Subestación
	Cuadro de Distribución 1
	Cuadro de Distribución 2
	Cuadro de Distribución 3
	Cuadro de Distribución 4
	Sala de Control
	Cuadro pretratamiento y espesador de Villalonquénjar
	Cuadro pretratamiento General
	Cuadro biológico General y decantación 2ª biológico Villalonquénjar
	Cuadro aireación biológico Villalonquénjar, fangos en exceso General y Villalonquénjar, decantación secundaria General
	Cuadro espesamiento General y flotación
	Cuadro Digestión (inferior)
	Cuadro Deshidratación
	Cuadro Motogeneración, torres y bombas
	Cuadro Digestión (superior)
	Cuadro Cuadro Nuevo Terciario
	Cuadro ampliación Colector General
	Cuadro ampliación Colector General
	Cuadro Ozono
	Cuadro Ultravioleta
	Cuadro Pretratamiento
	Cuadro Bombeo Agrupado
	Cuadro Deshidratación
	Cuadro Post-Espesado
	Cuadro alumbrado. Pretratamiento. Desbaste CG
	Cuadro alumbrado. Pretratamiento. Desbaste CV y sala eléctrica
	Cuadro alumbrado. Pretratamiento. Desarenadores CG y CV
	Cuadro alumbrado. Pretratamiento. Desnatador y clasificadores de arenas
	Cuadro alumbrado. Edificio de aireación
	Cuadro alumbrado. Edificio de ozono
	Cuadro alumbrado. Edificio de filtración y reactivos
	Cuadro alumbrado. Edificio de post-espesado
	Cuadro alumbrado. Edificio de caldera y sala eléctrica
	Cuadro alumbrado. Edificio de deshidratación. Sala eléctrica
	Cuadro alumbrado. Edificio de deshidratación. Sala centrifugas
	Cuadro alumbrado. Tratamiento sobrenadantes
	Cuadro general de alumbrado y servicios auxiliares
	Cuadro alumbrado. Edificio eléctrico nuevo
	Cuadro alumbrado. Galería de servicio

