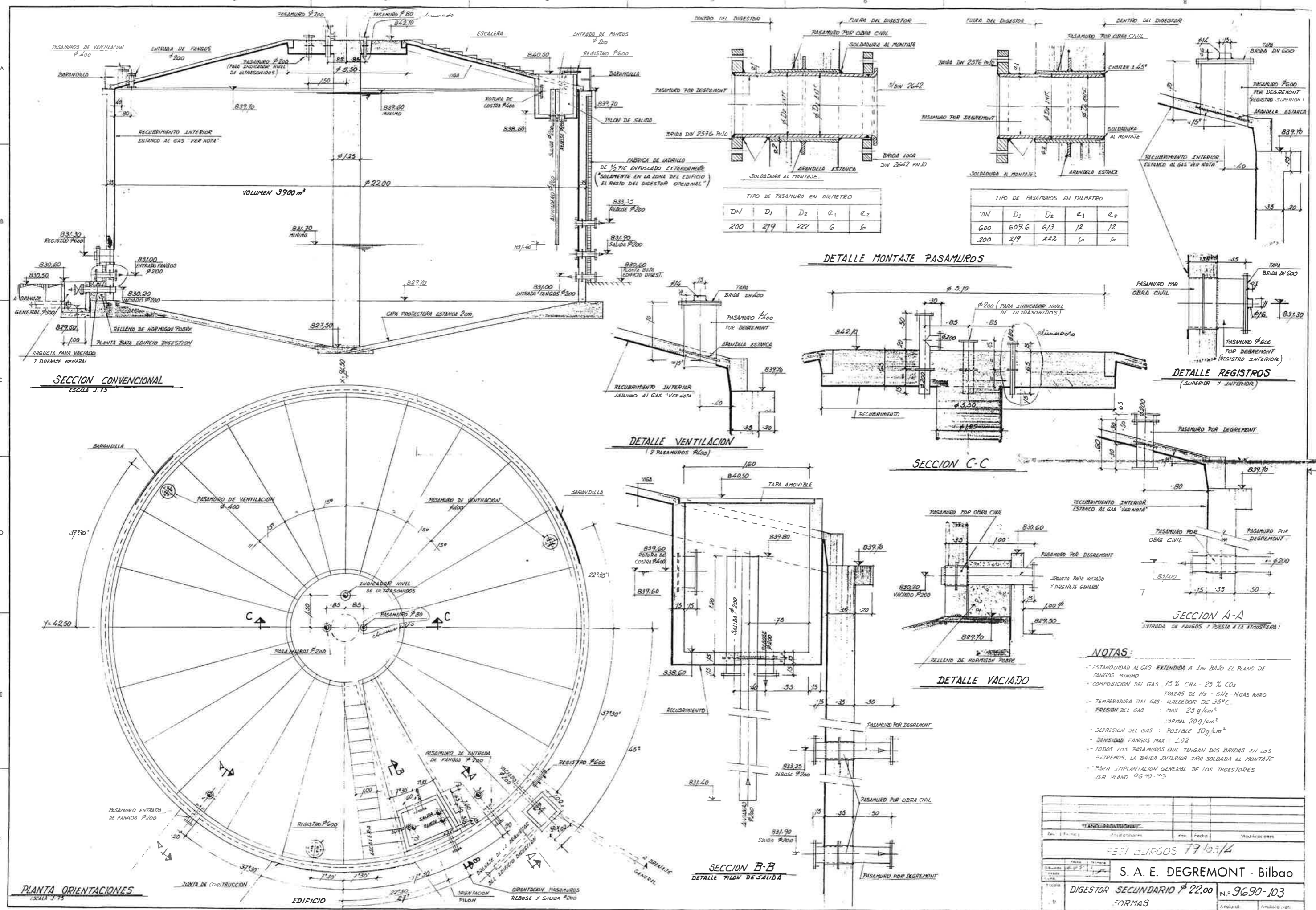


Í N D I C E

- 1. Planos y fotos del digestor secundario.**
- 2. Planos y fotos de los decantadores primarios.**
- 3. Planos y fotos de los espesadores y flotadores.**
- 4. Planos y fotos del edificio de digestión.**
- 5. Planos y fotos del edificio de pretratamiento y tamizado.**





TIPO DE PASAMURO EN DIAMETRO

DN	D ₁	D ₂	a ₁	a ₂
200	219	222	6	6

TIPO DE PASAMUROS EN DIAMETRO

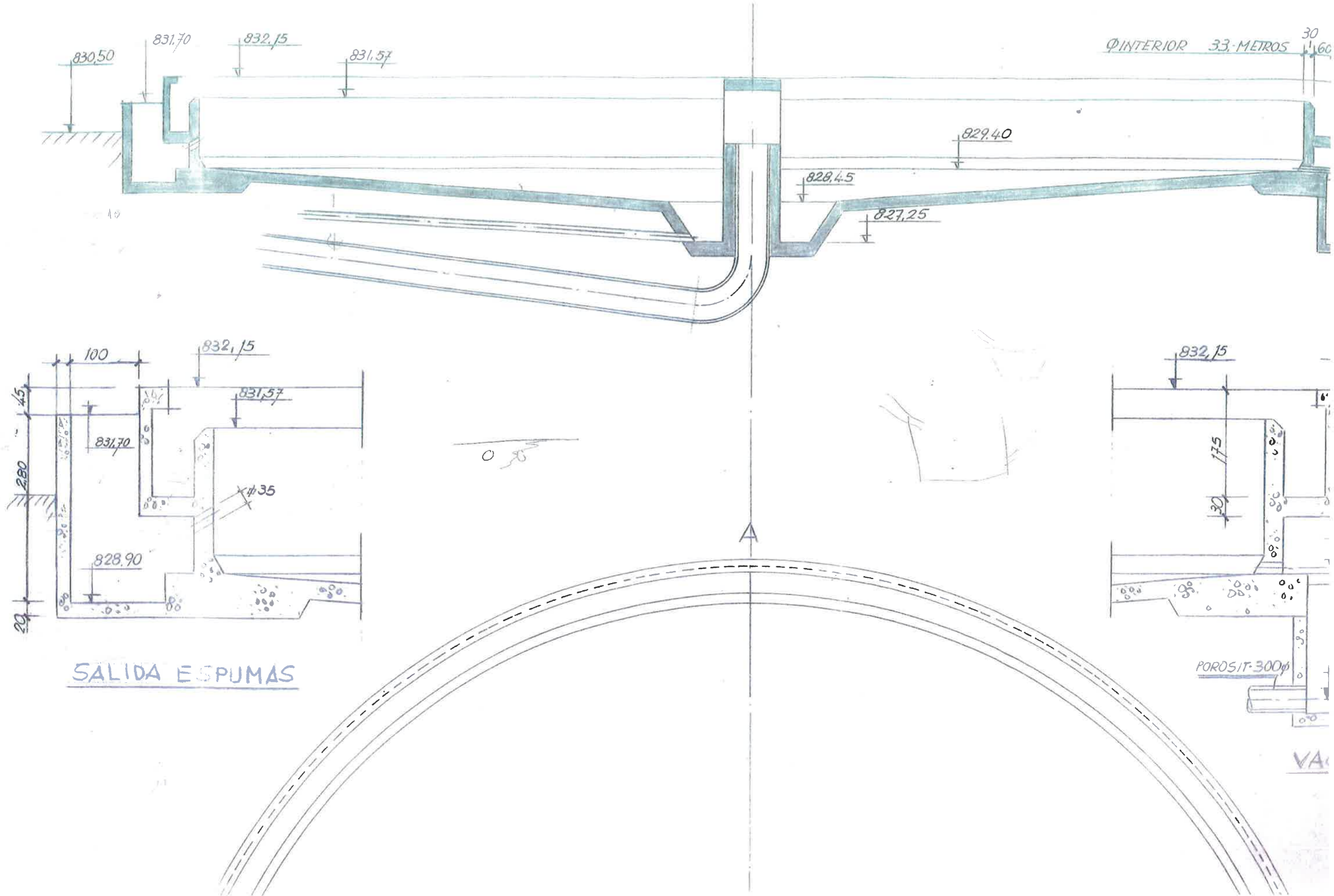
DN	D ₁	D ₂	a ₁	a ₂
600	609.6	613	12	12
200	219	222	6	6

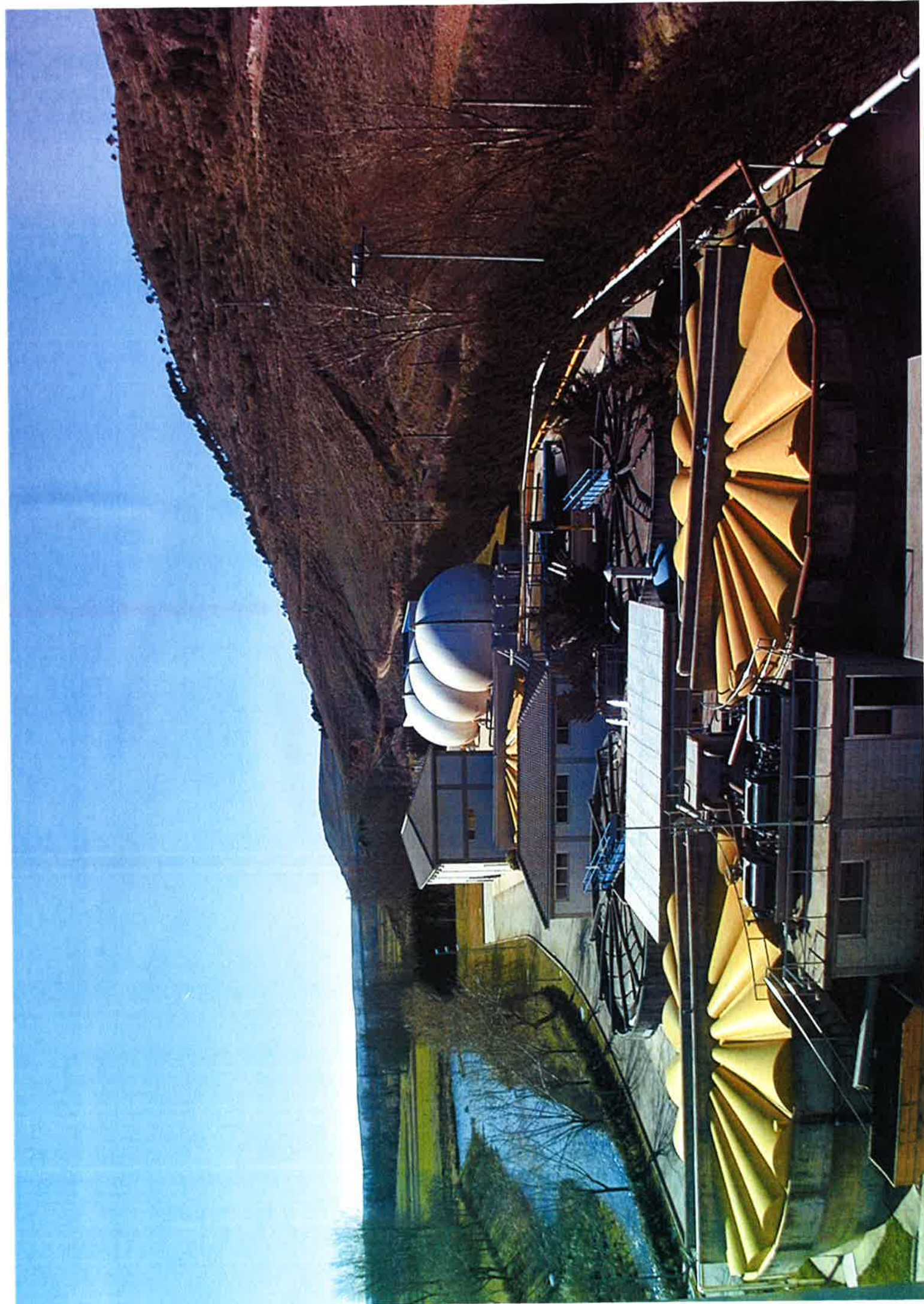
- NOTAS:**
- ESTANQUIDAD AL GAS EXTENDIDA A 1m BAJO EL PLANO DE FANGOS MINIMO
 - COMPOSICION DEL GAS: 75% CH₄ - 25% CO₂
 - TRAZAS DE H₂ - SiH₂ - NGAS RARO
 - TEMPERATURA DEL GAS: ALREDEDOR DE 35°C
 - PRESION DEL GAS: MAX 25 g/cm²
 - NORMAL 20 g/cm²
 - DEPRESION DEL GAS: POSIBLE 10 g/cm²
 - DENSIDAD FANGOS MAX 1.02
 - TODOS LOS PASAMUROS QUE TENGAN DOS BRIDAS EN LOS EXTREMOS, LA BRIDA INTERIOR IRA SOLDADA AL MONTAJE
 - TAPA IMPLANTACION GENERAL DE LOS DIGESTORES SER PLANO 9670-75

PROYECTO: PASAMUROS			
Esc. 1:75	Proy. 100	Fecha:	Mod. 100
ESTRUCTURAS 79/03/74			
S. A. E. DEGREMONT - Bilbao			
DIGESTOR SECUNDARIO $\phi 22,00$		N.º 9690-103	
FORMAS			



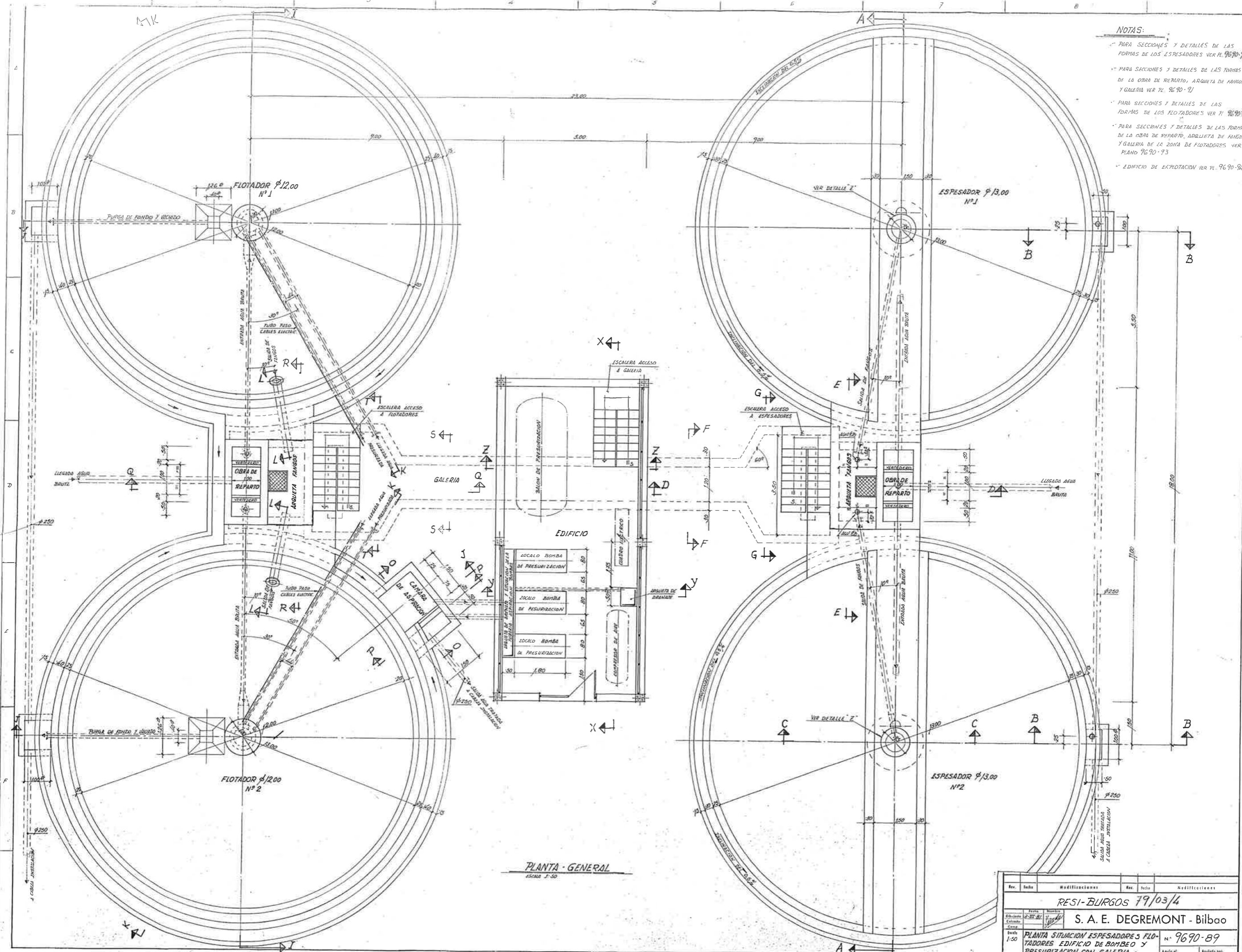
DECANTACIÓN PRIMARIA





NOTAS:

- PARA SECCIONES Y DETALLES DE LAS FORMAS DE LOS ESPESADORES VER PL. 9690-90
- PARA SECCIONES Y DETALLES DE LAS FORMAS DE LA OBRA DE REPARTO, ARQUETA DE FANGOS Y GALERIA VER PL. 9690-91
- PARA SECCIONES Y DETALLES DE LAS FORMAS DE LOS FLOTADORES VER PL. 9690-92
- PARA SECCIONES Y DETALLES DE LAS FORMAS DE LA OBRA DE REPARTO, ARQUETA DE FANGOS Y GALERIA DE LA ZONA DE FLOTADORES VER PLANO 9690-93
- EDIFICIO DE EXPLOTACION VER PL. 9690-94



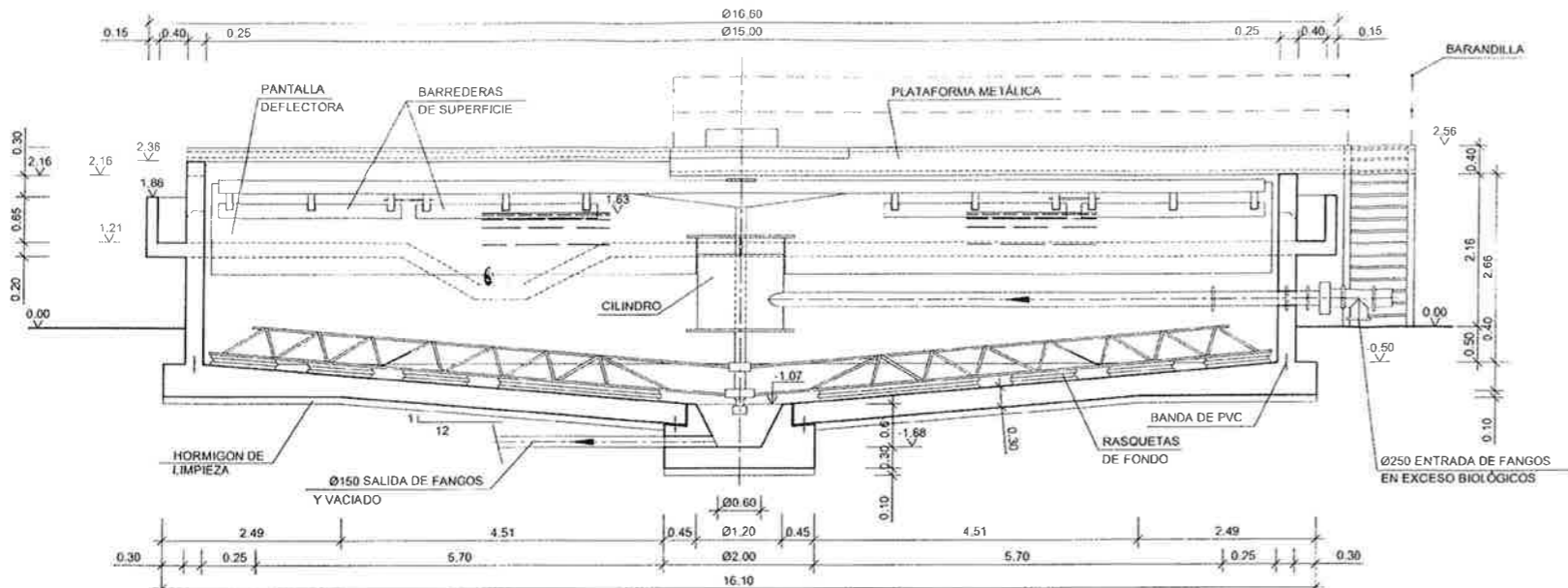
PLANTA GENERAL
ESCALA 1:50

Rev.	Fecha	Modificaciones	Rev.	Fecha	Modificaciones
1	1-50				

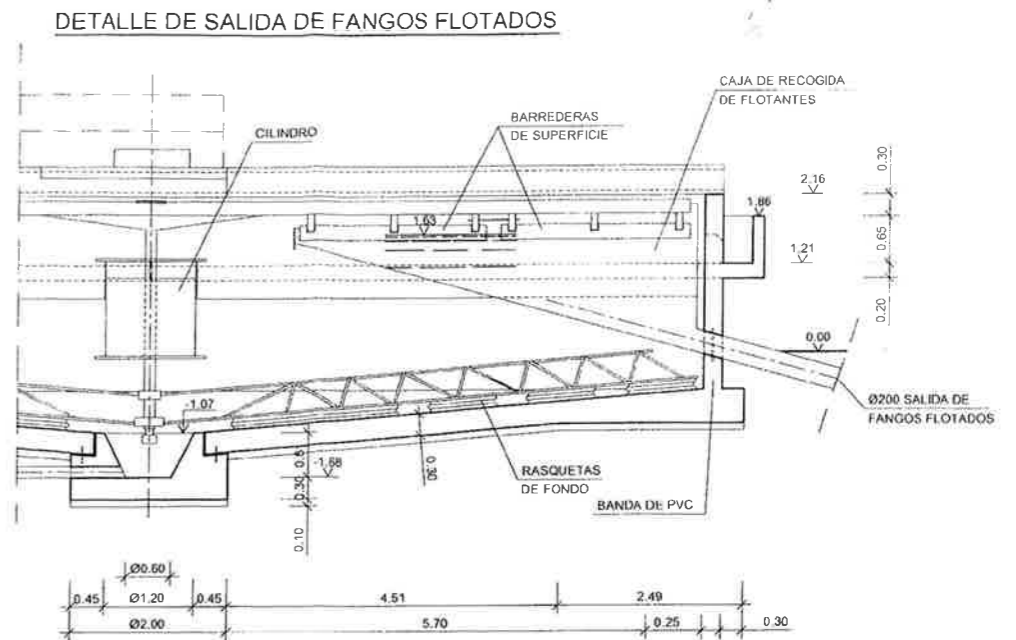
RESI-BURGOS 79/03/4

S. A. E. DEGREMONT - Bilbao

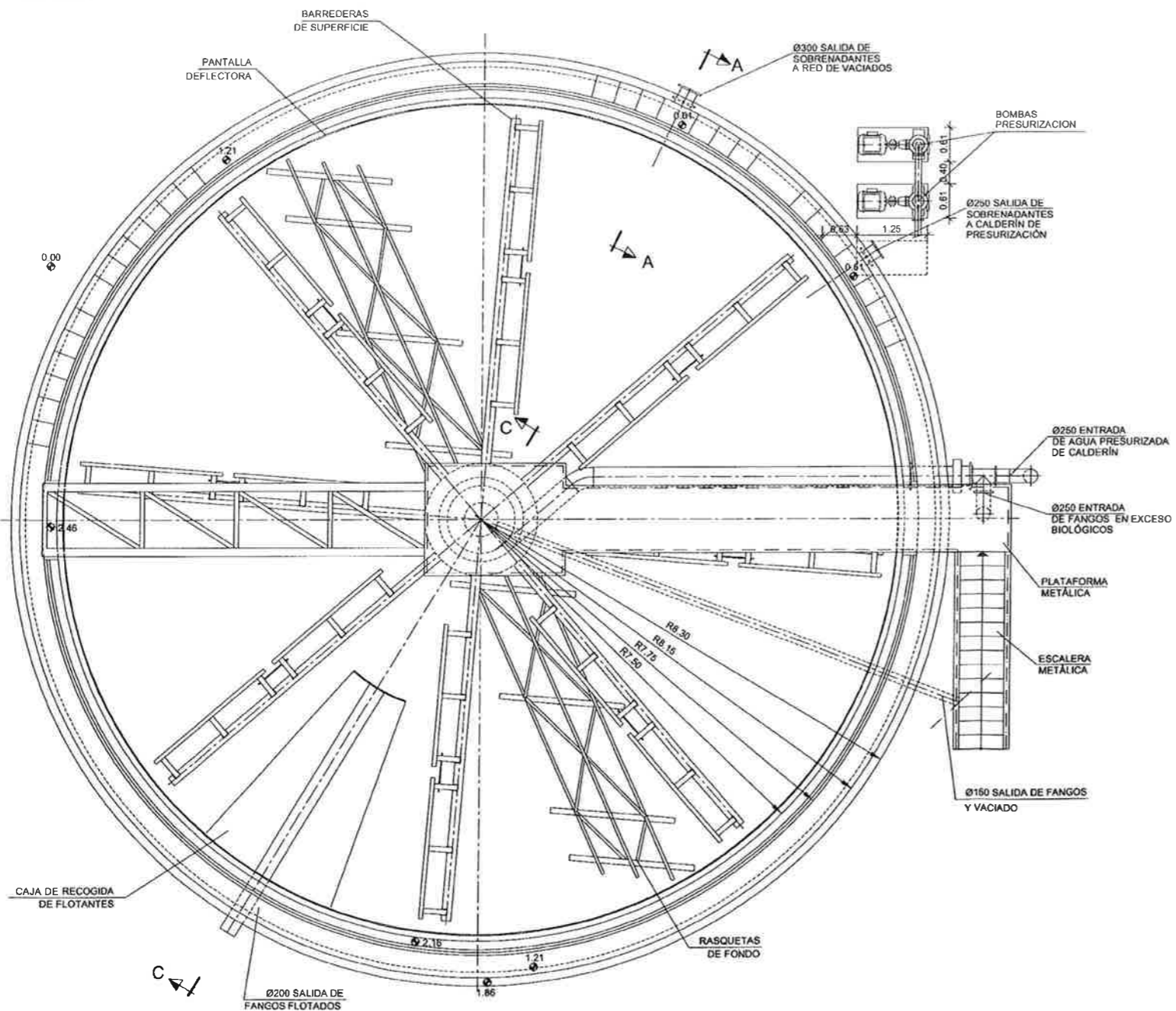
Fecha: 1-50
 Proyecto: PLANTA SITUACION ESPESADORES FLOTADORES EDIFICIO DE BOMBEO Y PRESURIZACION CON GALERIA
 N°: 9690-89
 Anula al: Anulado por:



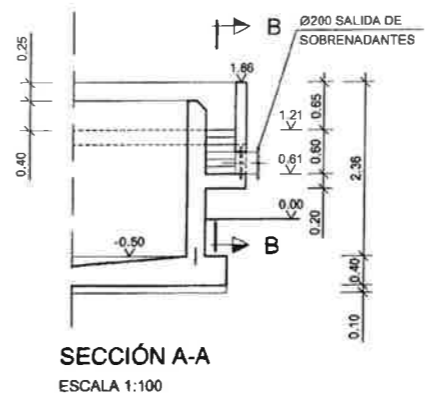
SECCIÓN CONVENCIONAL
ESCALA 1:100



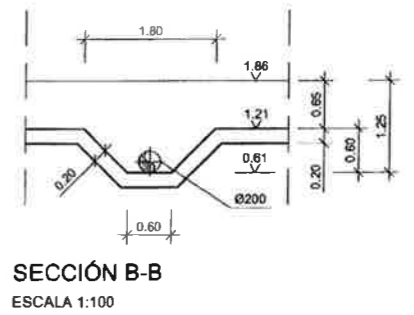
SECCIÓN C-C
ESCALA 1:100



PLANTA
ESCALA 1:100



SECCIÓN A-A
ESCALA 1:100

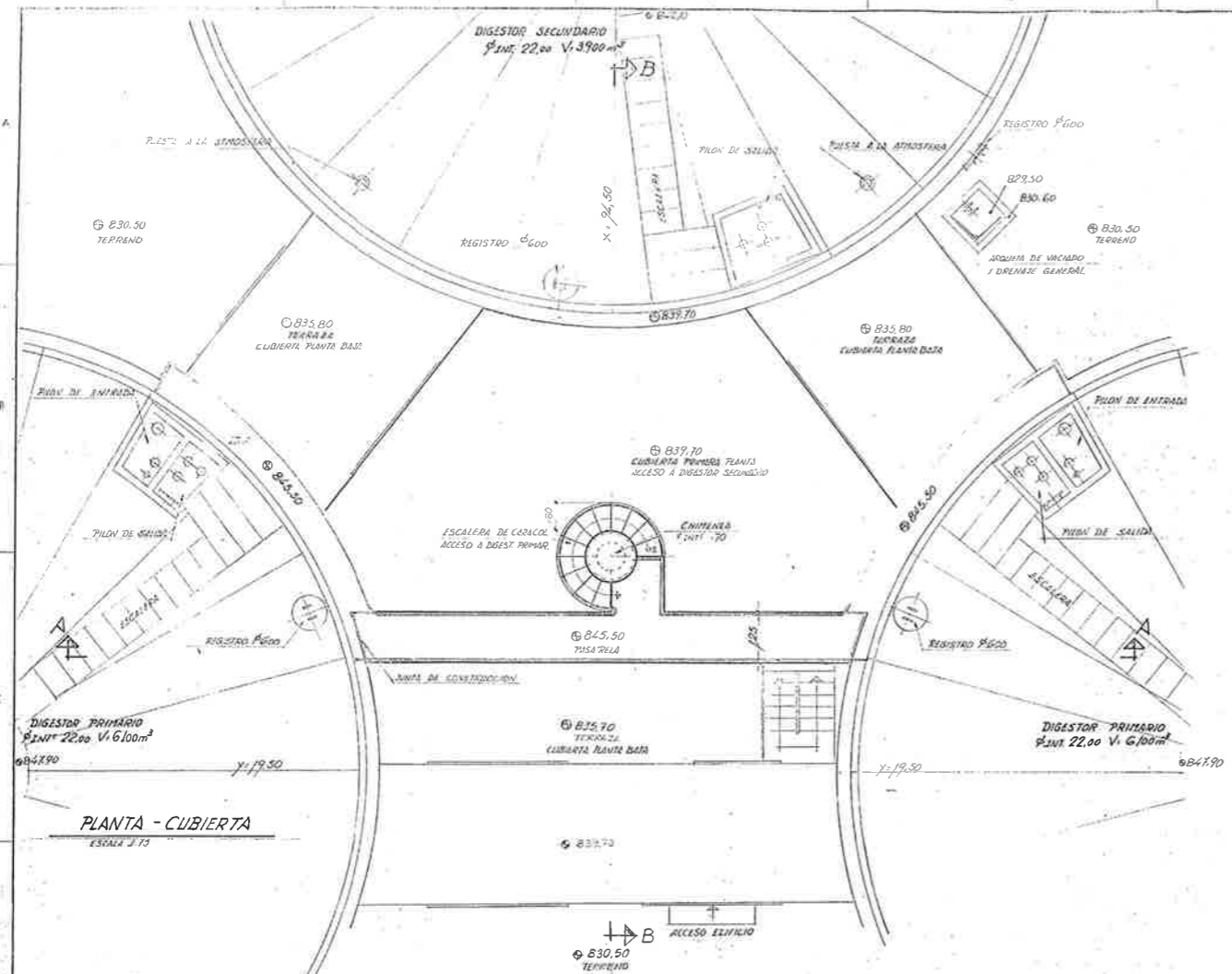


SECCIÓN B-B
ESCALA 1:100

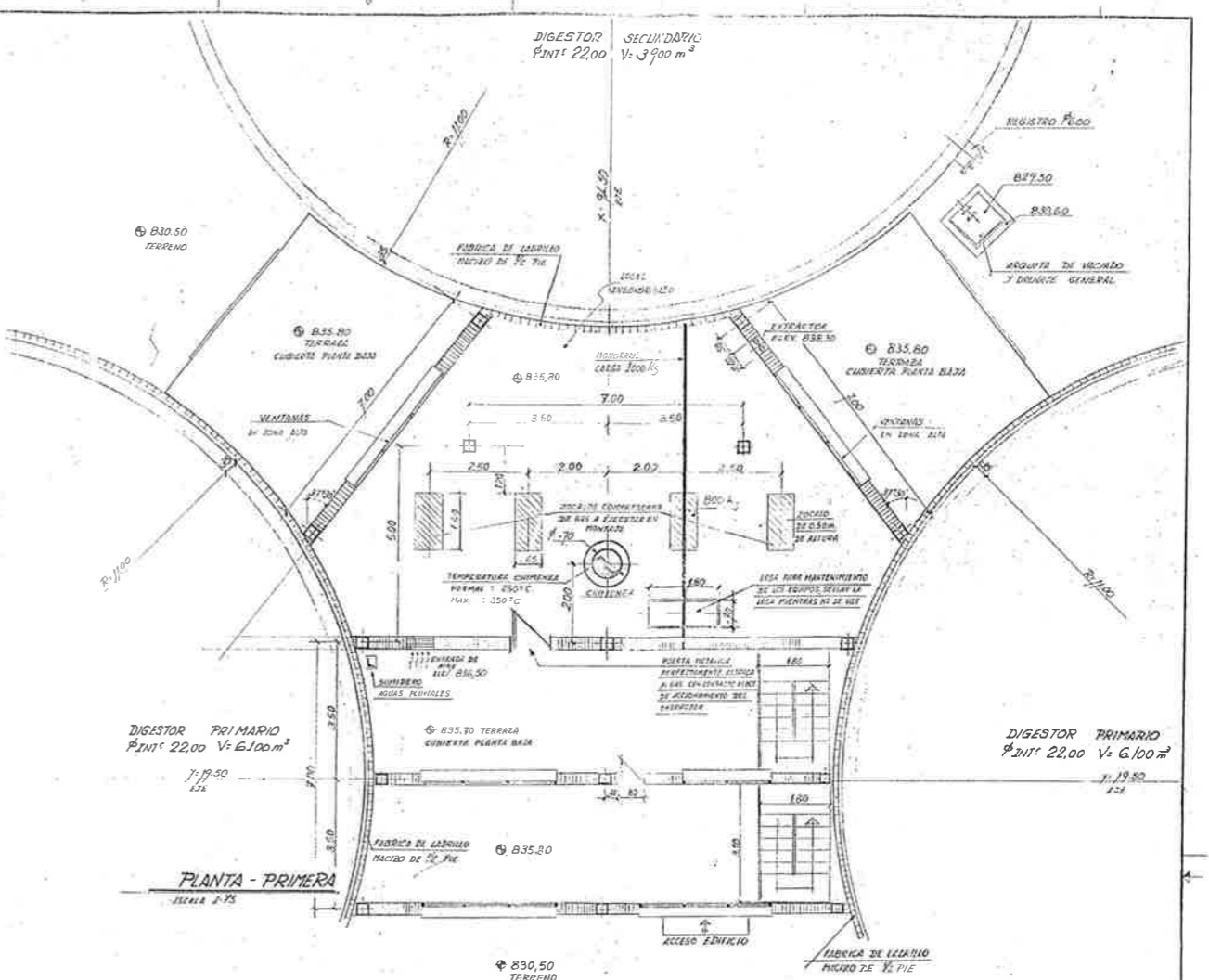
NOTA
LA COTA 0.00 RELATIVA
CORRESPONDE A LA 831.00 ABSOLUTA

 GOBIERNO DE ESPAÑA		MINISTERIO DE MEDIO AMBIENTE Y MEDIO RURAL Y MARINO	
PROYECTO BÁSICO DE LA AMPLIACIÓN DE LA ESTACIÓN DEPURADORA DE AGUAS RESIDUALES DE LA CIUDAD DE BURGOS.			
HOJA Nº:	TÍTULO:		
7.2	FLOTADOR DE FANGOS PLANTA, SECCIONES Y DETALLES		
LOS INGENIEROS AUTORES DEL PROYECTO:			
 Fdo: JERÓNIMO MORENO GAYA		 Fdo: ALBERTO COLINO FERNÁNDEZ	
ESCALA:		INDICADAS	
FECHA:		SEPTIEMBRE 2010	

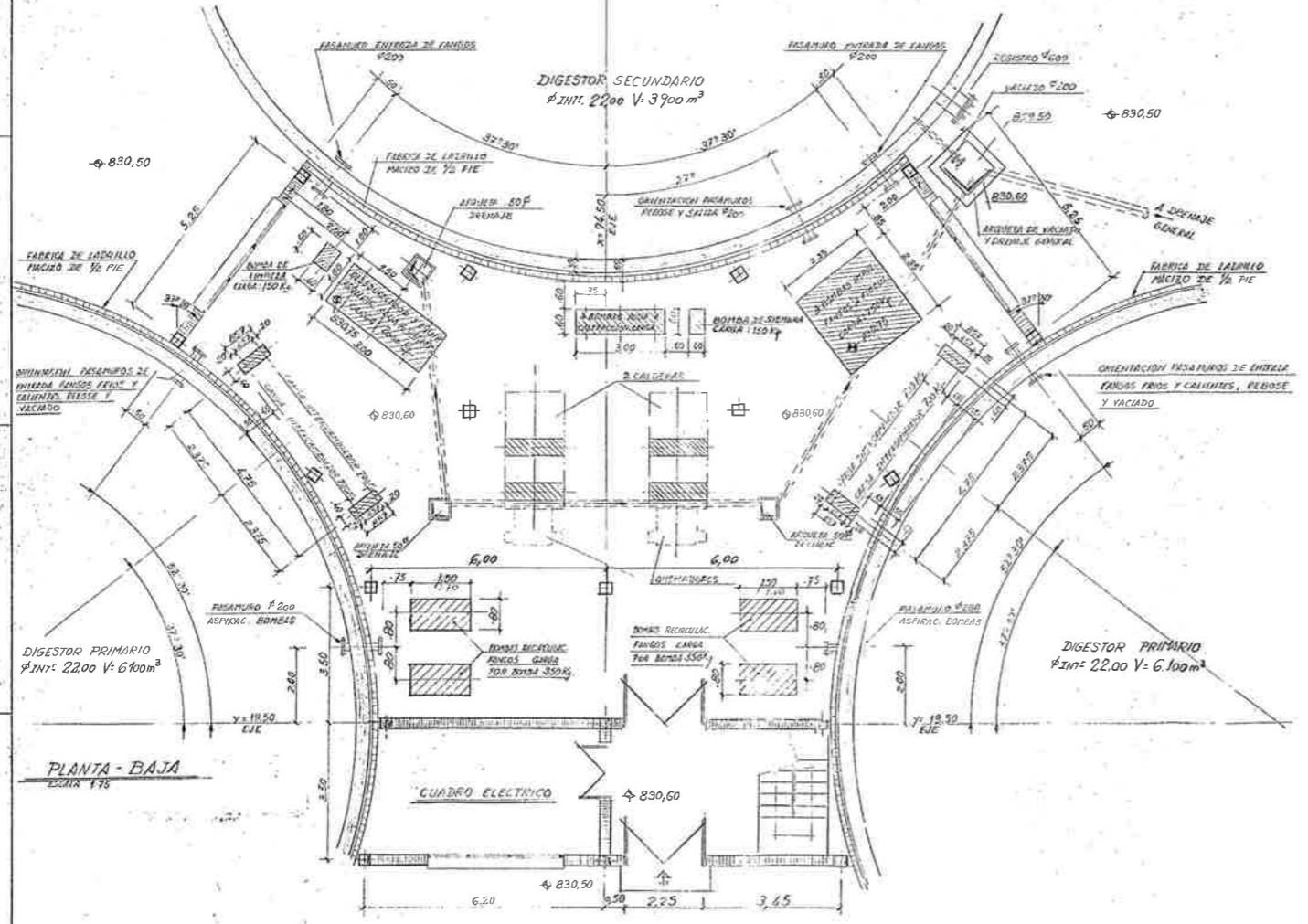




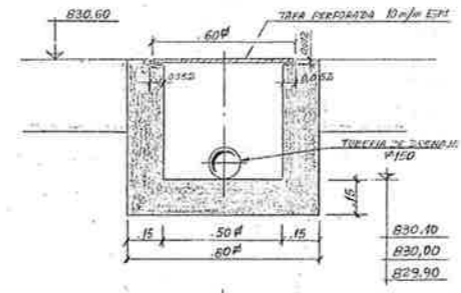
PLANTA - CUBIERTA
ESCALA 1/75



PLANTA - PRIMERA
ESCALA 1/75



PLANTA - BAJA
ESCALA 1/75

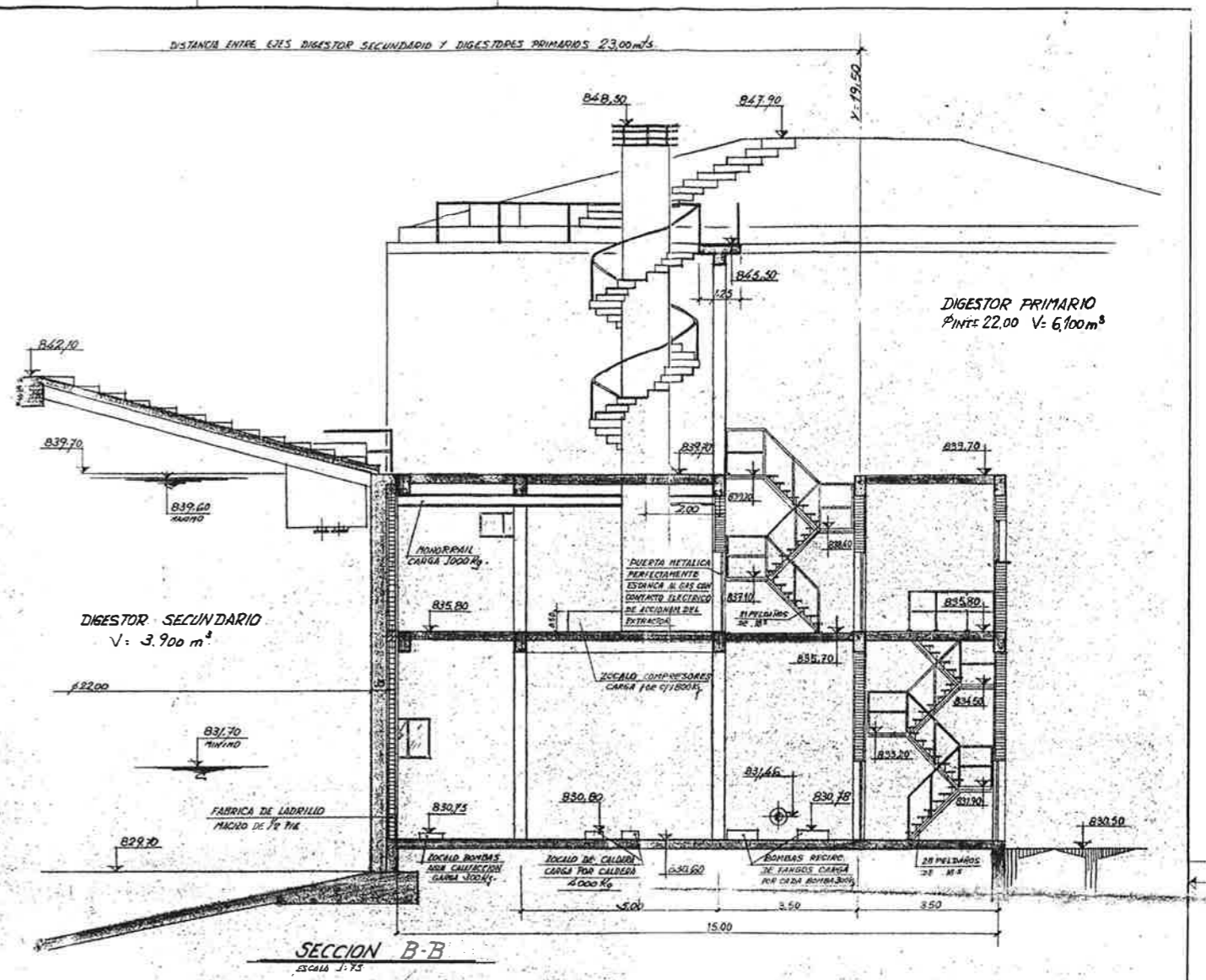
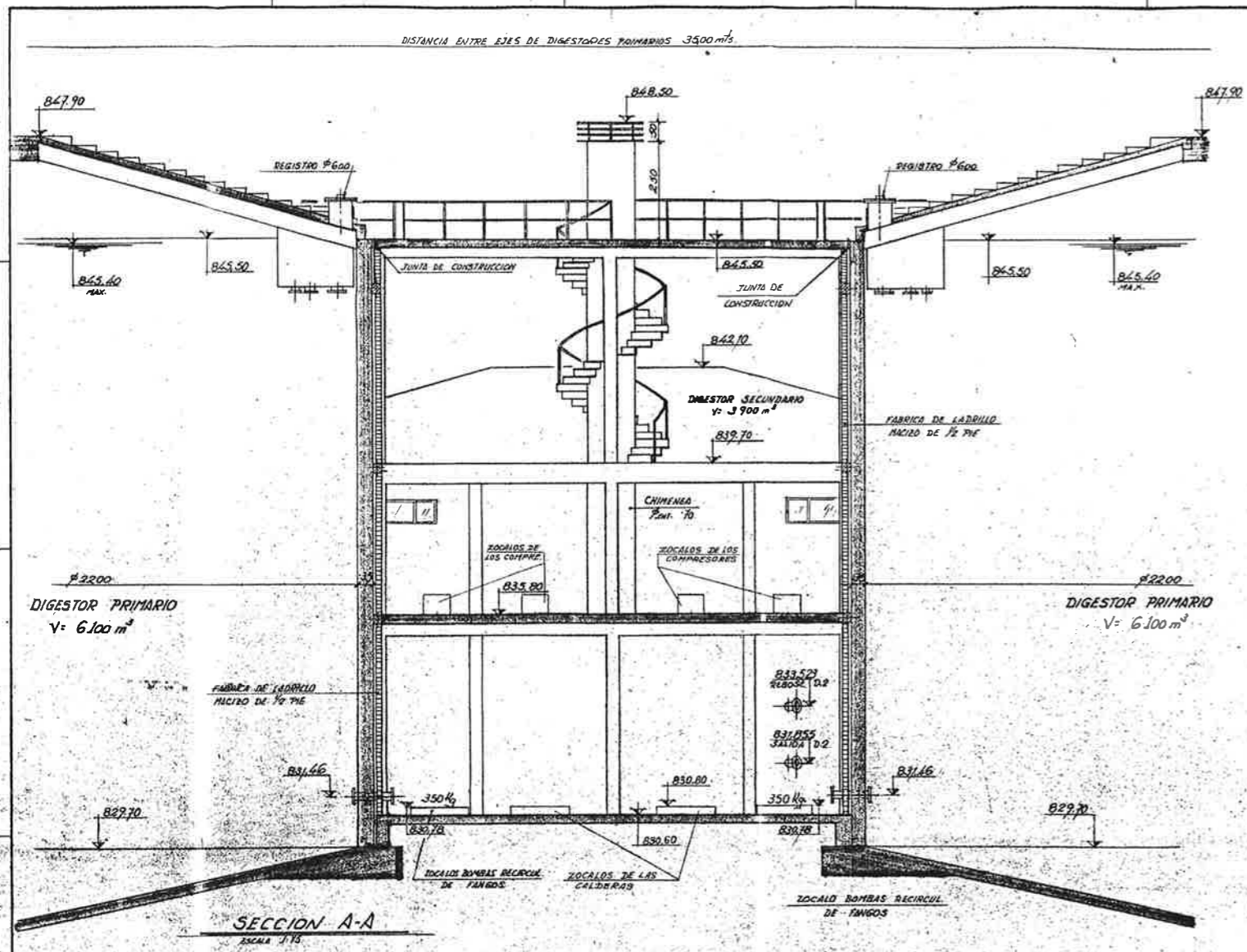


DETALLE ARQUETAS DE DRENAJE
(SITUACION EN PLANTA BAJA 830.60)

NOTAS:

- PARA IMPLANTACION GENERAL DE LOS DIGESTORES Y EDIFICIO DE DIGESTION VER PLANO 9690-96
- FORMAS DE LOS DIGESTORES PRIMARIOS VER PL.280-102
- FORMAS DEL DIGESTOR SECUNDARIO VER PL.280-103
- PARA SECCIONES TIPO DEL EDIFICIO DE DIGESTION VER PLANO 9690-195

Rev.	Fecha	Modificaciones	Rev.	Fecha	Modificaciones
1	27-03-84	AMPLIACION CUBIERTA			
RESI-BURGOS 79/03/4					
S. A. E. DEGREMONT - Bilbao					
Edificio de Digestion			No 9690-104		
S. A. E. DEGREMONT			Auto el. Auto el. Auto el.		



NOTAS :

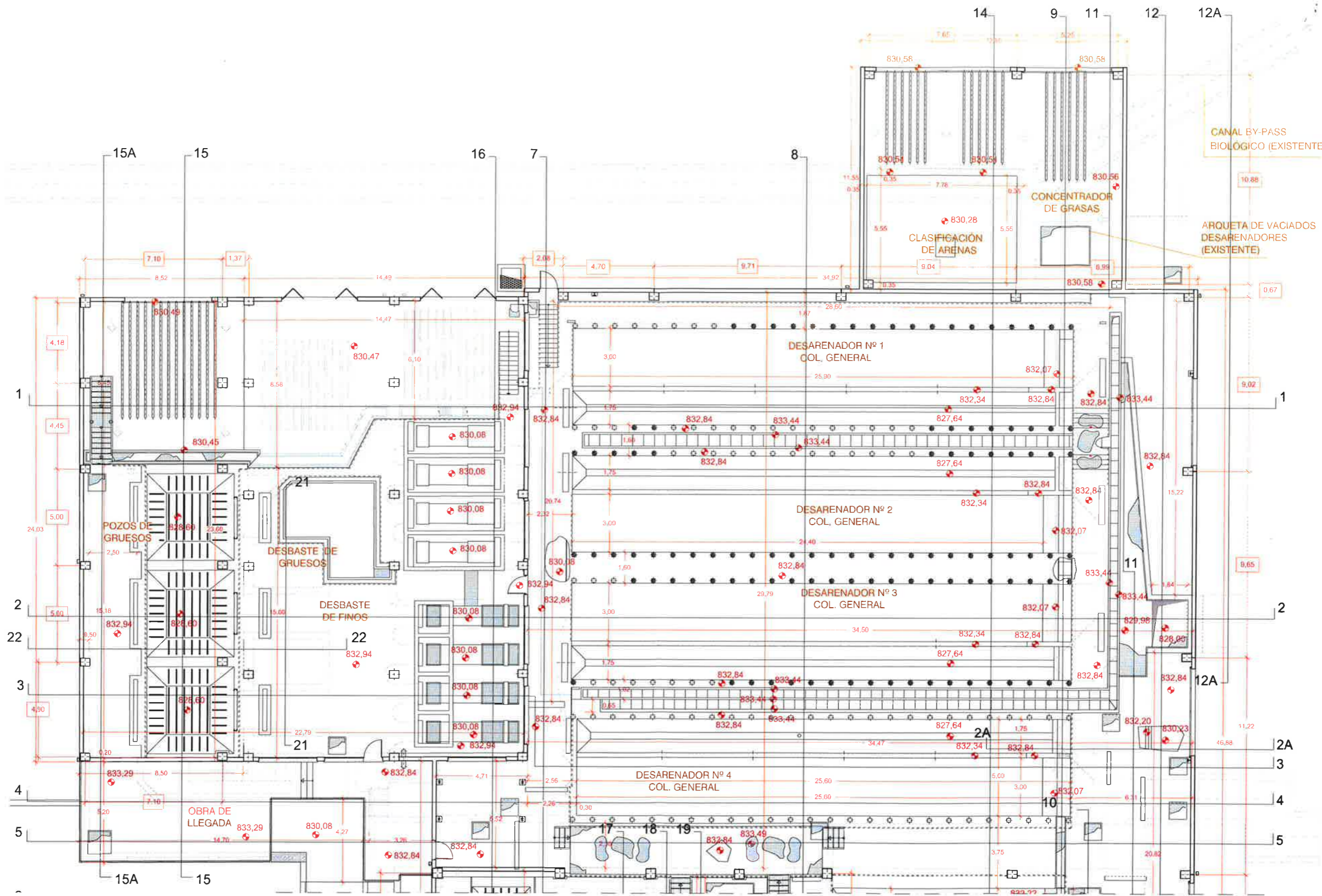
- PARA IMPLANTACION GENERAL DE LOS DIGESTORES Y EDIFICIO DE DIGESTION VER PLANO 96 90 -96
- FORMAS DE LOS DIGESTORES PRIMARIOS VER PL 9690-102
- FORMAS DEL DIGESTOR SECUNDARIO VER PLANO 9690-103
- PARA PLANTAS DEL EDIFICIO DE DIGESTION VER PL 9690-104

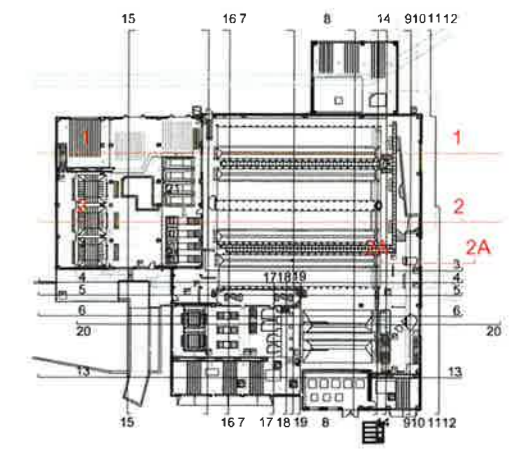
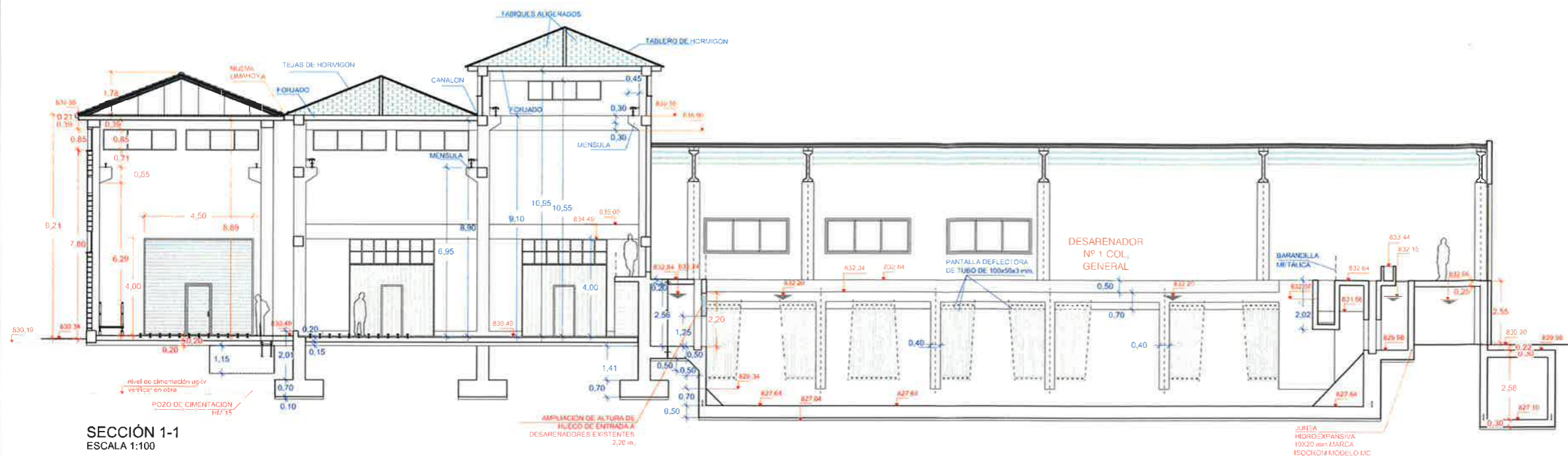
Á	5-X-82	AMPLIAR EDIFICIO					
Rev.	Fecha	Modificaciones	Rev.	Fecha	Modificaciones		
RESI-BURGOS 79/03/4							
Elaborado	Fecha	Homologado	S. A. E. DEGREMONT - Bilbao				
Chequeado	1-10-82		EDIFICIO DE DIGESTION				
Escala			SECCIONES				
			N.º 9690-105				
			Anula el:				



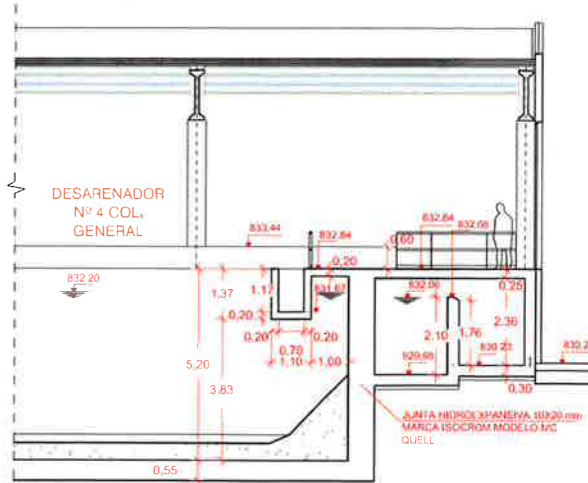
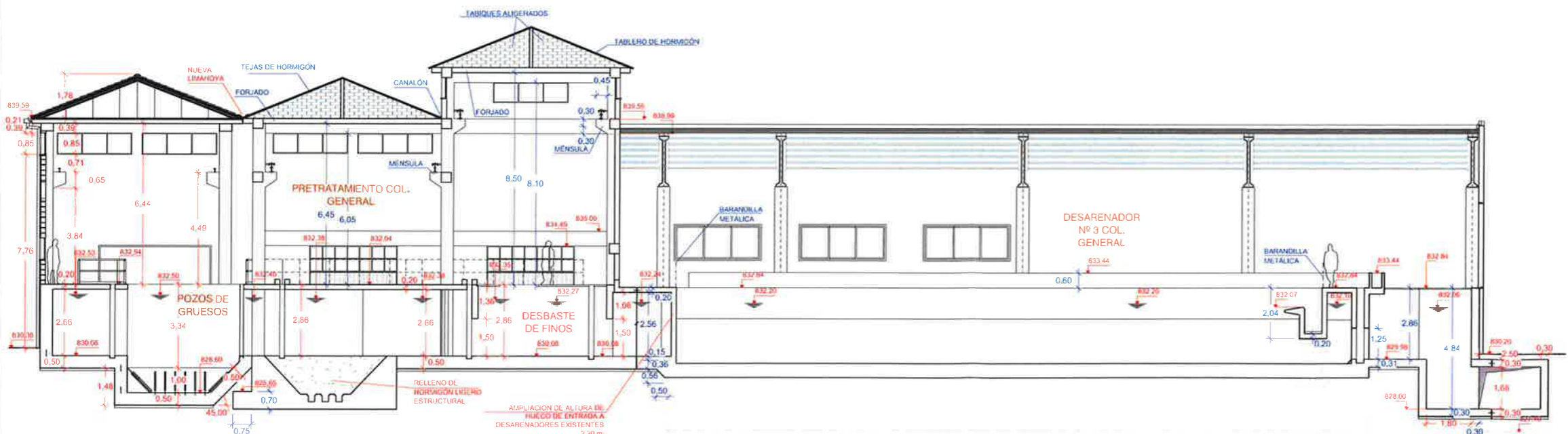








SECCIÓN 1-1
ESCALA 1:100



SECCIÓN 2-2
ESCALA 1:100

SECCIÓN 2A-2A
ESCALA 1:100

——— COTAS ELEMENTOS ACTUALES
 ——— COTAS ELEMENTOS FUTUROS
 ——— COTAS ESTRUCTURA ELEMENTOS FUTUROS